

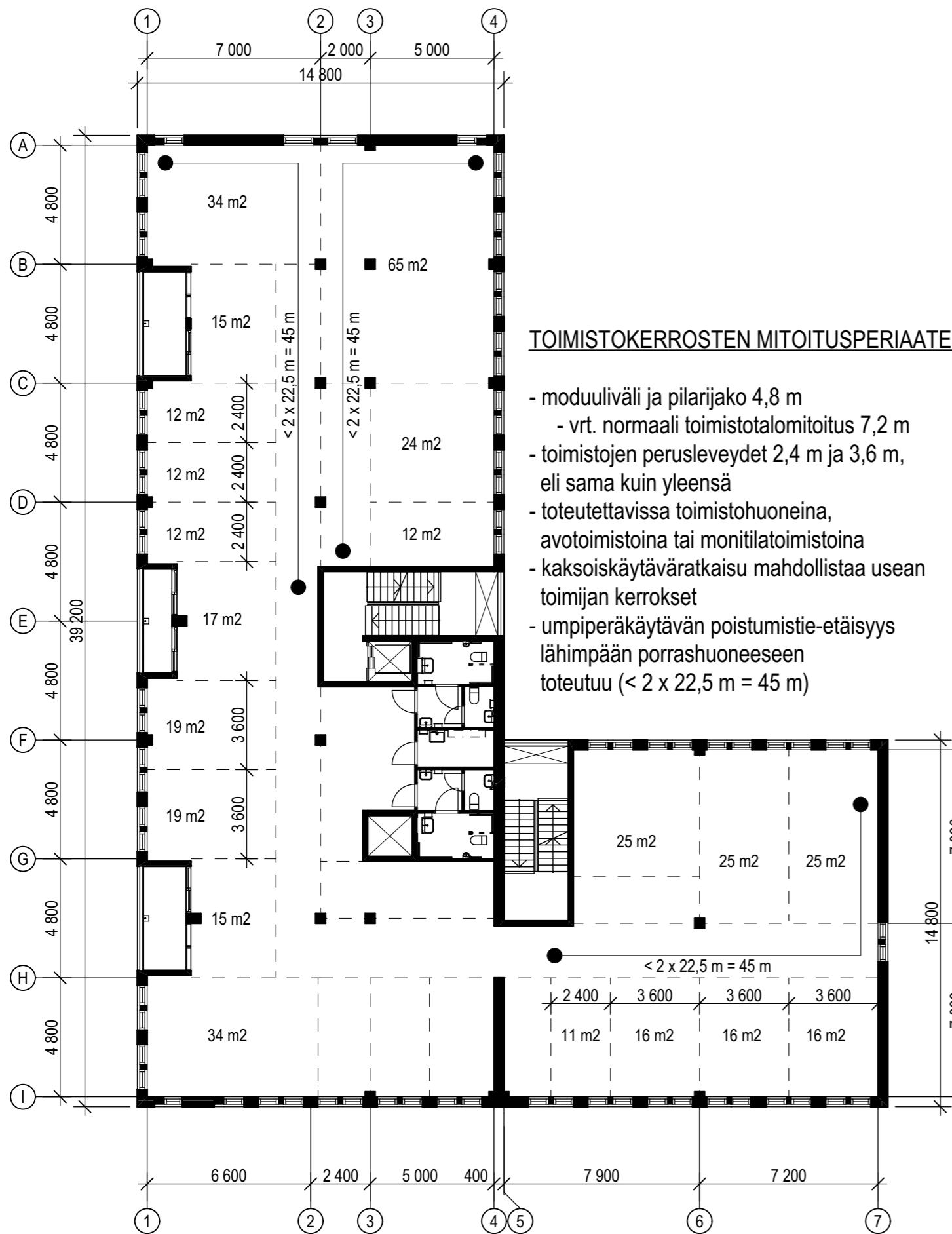
RAK 1
KERROSTALO
 1-2. krs. toimistotilaa
 3-5. krs. asuntoja

IV V

5. krs. +109,10 (3,0m)
 4. krs. +106,10 (3,0m)
 3. krs. +103,10 (3,0m)
 2. krs. +99,50 (3,6m)
 1. krs. +95,90 (3,6m)
 kellari +92,30 (3,6m)
 autohalli +89,30(3,0m)

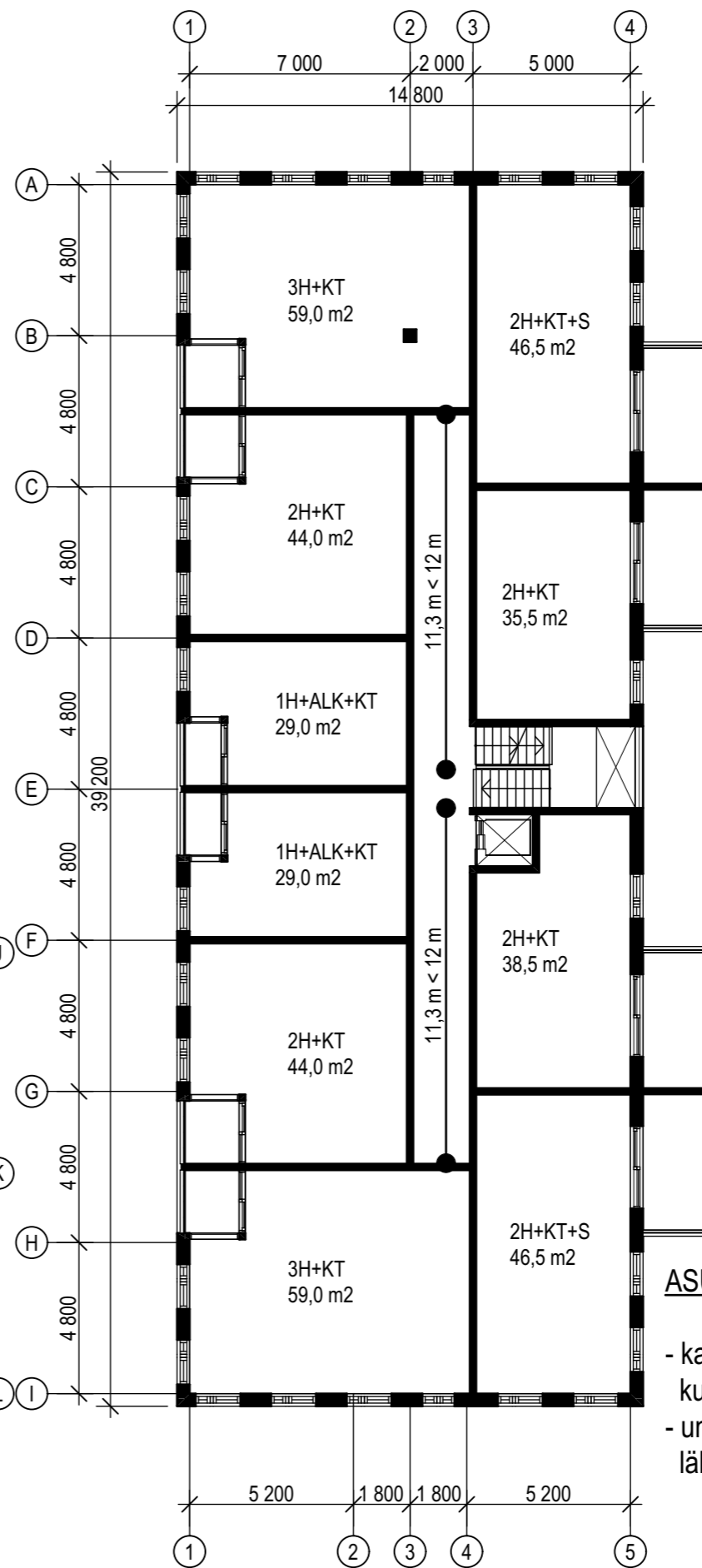
PIHAKANSI 1. krs
PYSÄKOINTIHALLI kellari

RAK 2
JÄTEKATOS
 I



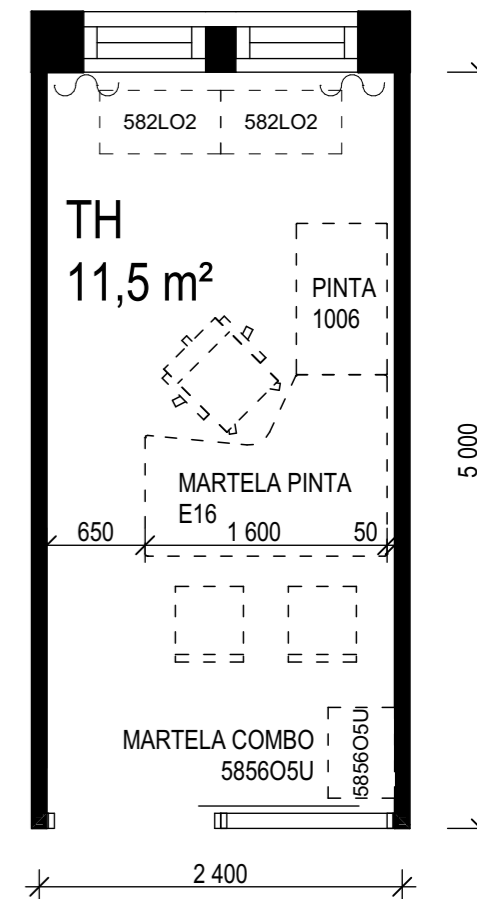
TOIMISTOKERROSTEN MITOITUSPERIAATE

- moduuliväli ja pilarijako 4,8 m
- vrt. normaali toimistotalomitoitus 7,2 m
- toimistojen perusleveydet 2,4 m ja 3,6 m, eli sama kuin yleensä
- toteutettavissa toimistohuoneina, avotoimistoina tai monitiloimistoina
- kaksoiskäytäväratkaisu mahdollistaa usean toimijan kerrokset
- umpiperäkäytävän poistumistie-etäisyys lähimpään porrashuoneeseen toteutuu ($< 2 \times 22,5 \text{ m} = 45 \text{ m}$)



ASUINKERROSTEN MITOITUSPERIAATE

- kantavat seinät samoille moduuleille kuin alemmissa toimistokerroksissa
- umpiperäkäytävän poistumistie-etäisyys lähimpään porrashuoneeseen toteutuu ($< 12 \text{ m}$)

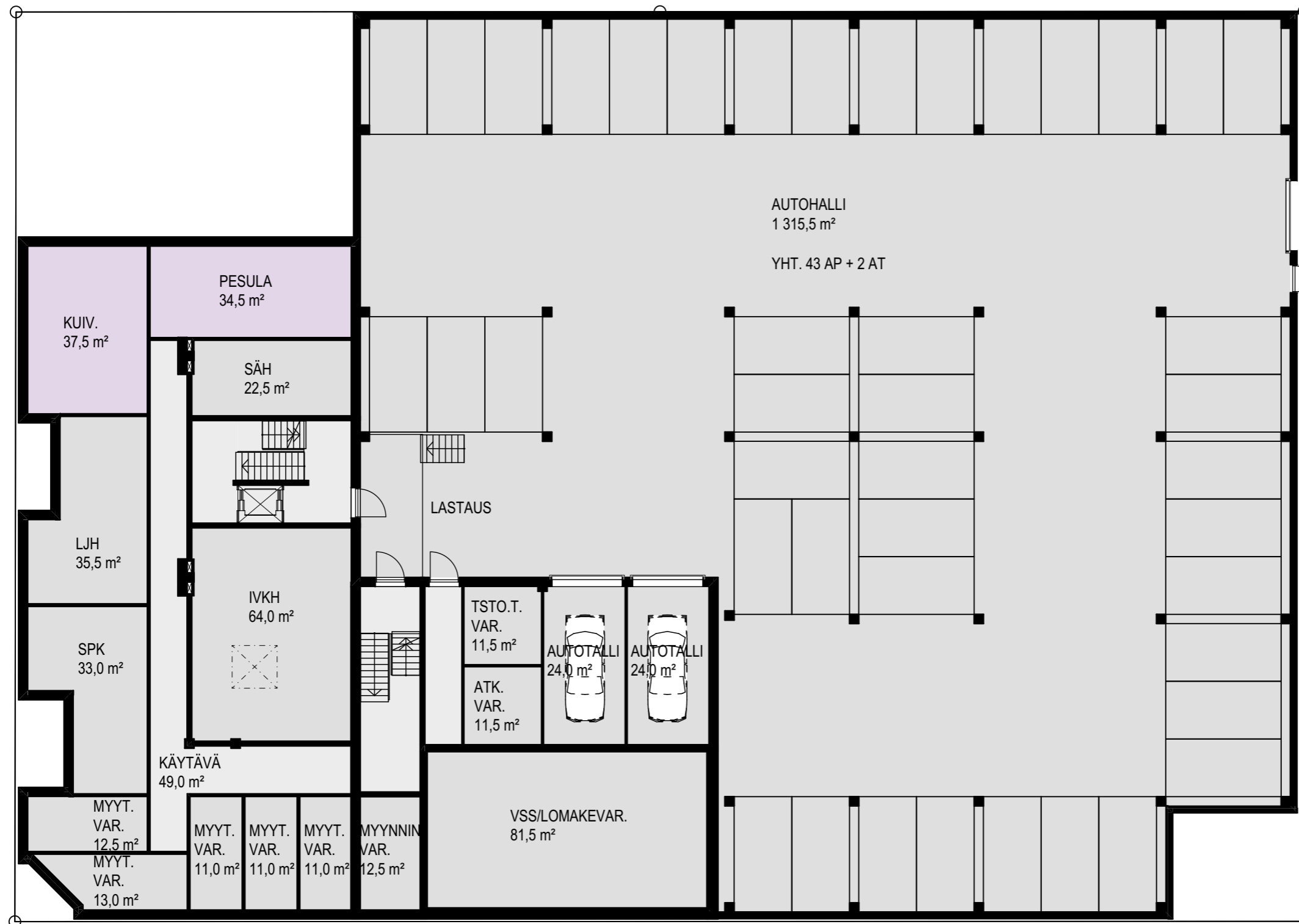


TOIMISTOHUONEEN MITOITUSPERIAATE

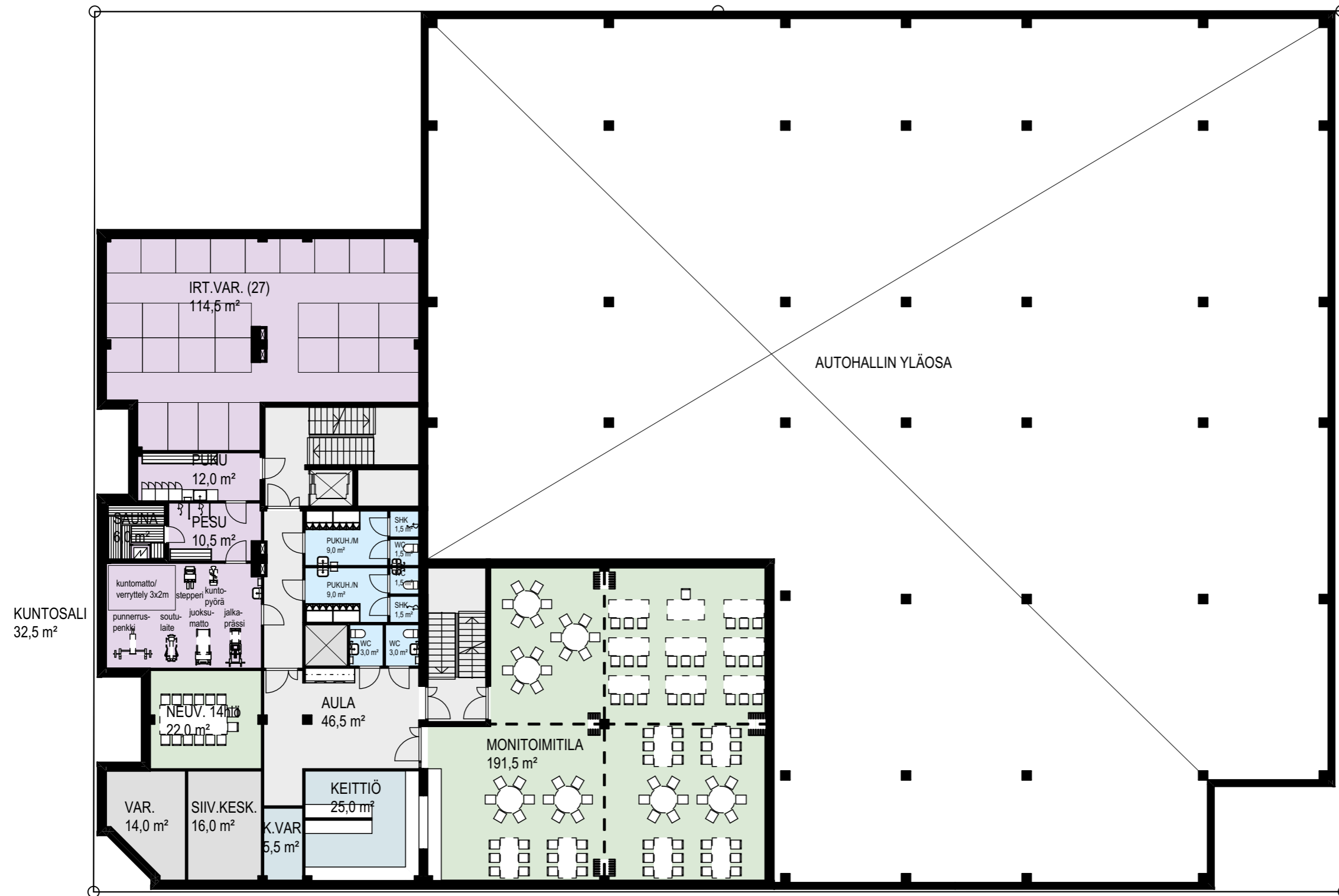
- 11,5m² toimistohuoneen esimerkkikalusteet

AUTOHALLI
BRUTTOALA
2 019,0 brm²

+89,65



KELLARI
BRUTTOALA
650,0 brm²



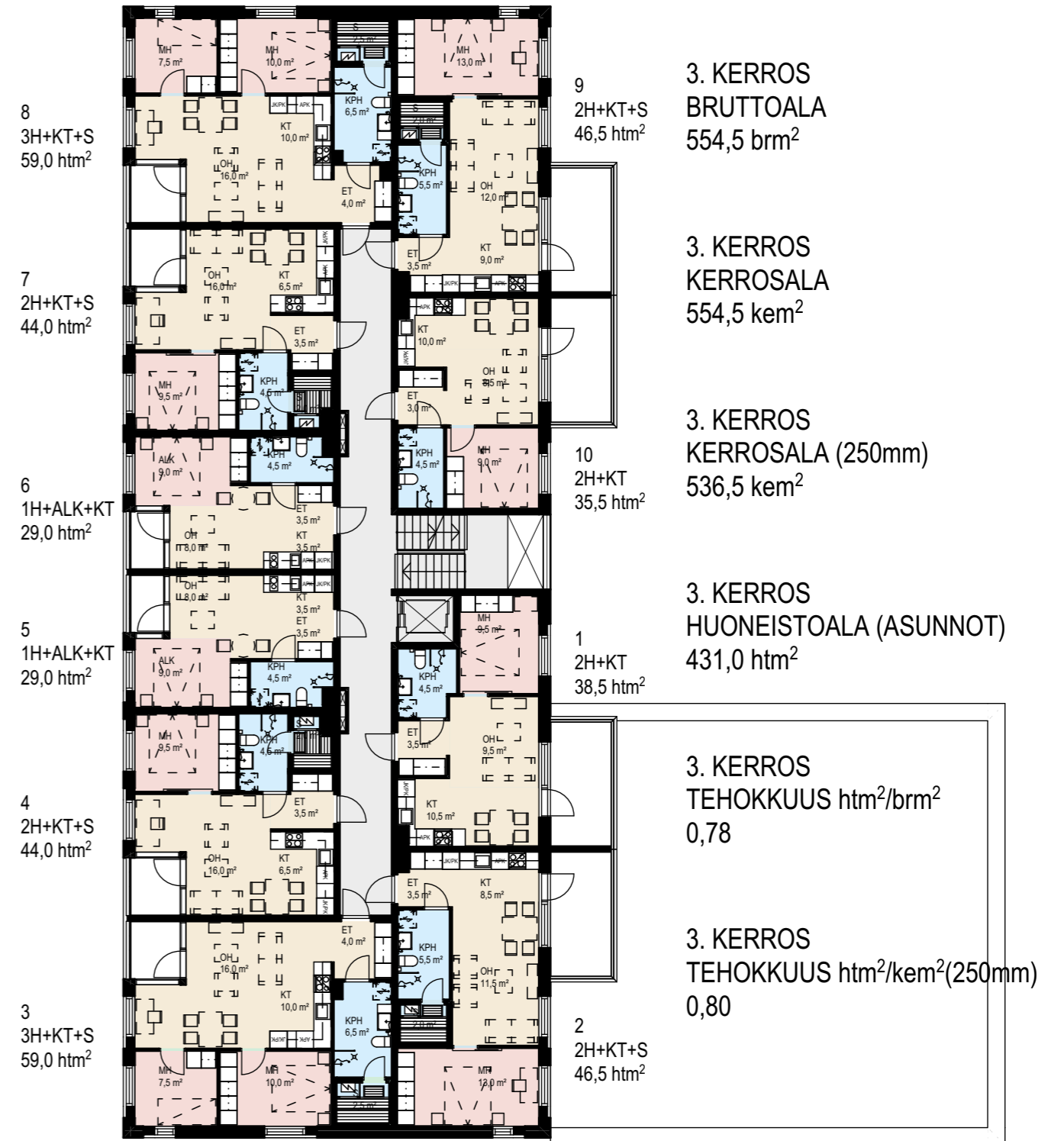


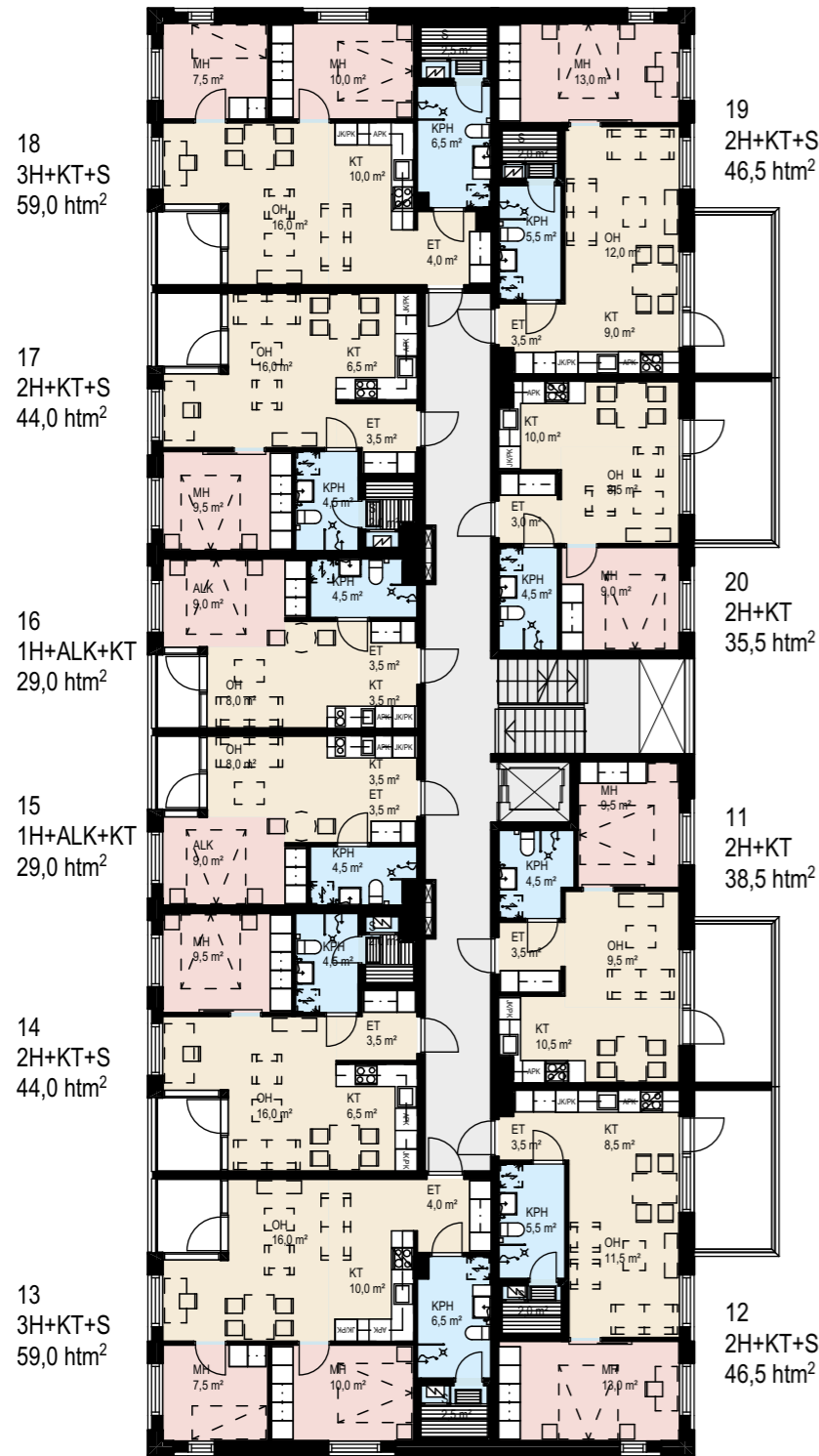
1. KERROS
BRUTTOALA
746,0 brm²

1. KERROS
KERROSALA
746,0 kem²

1. KERROS
KERROSALA (250mm)
701,0 kem²

1. KERROS
HUONEISTOALA (TOIMISTOT)
535,5 kem²





4. KERROS
BRUTTOALA
554,5 brm²

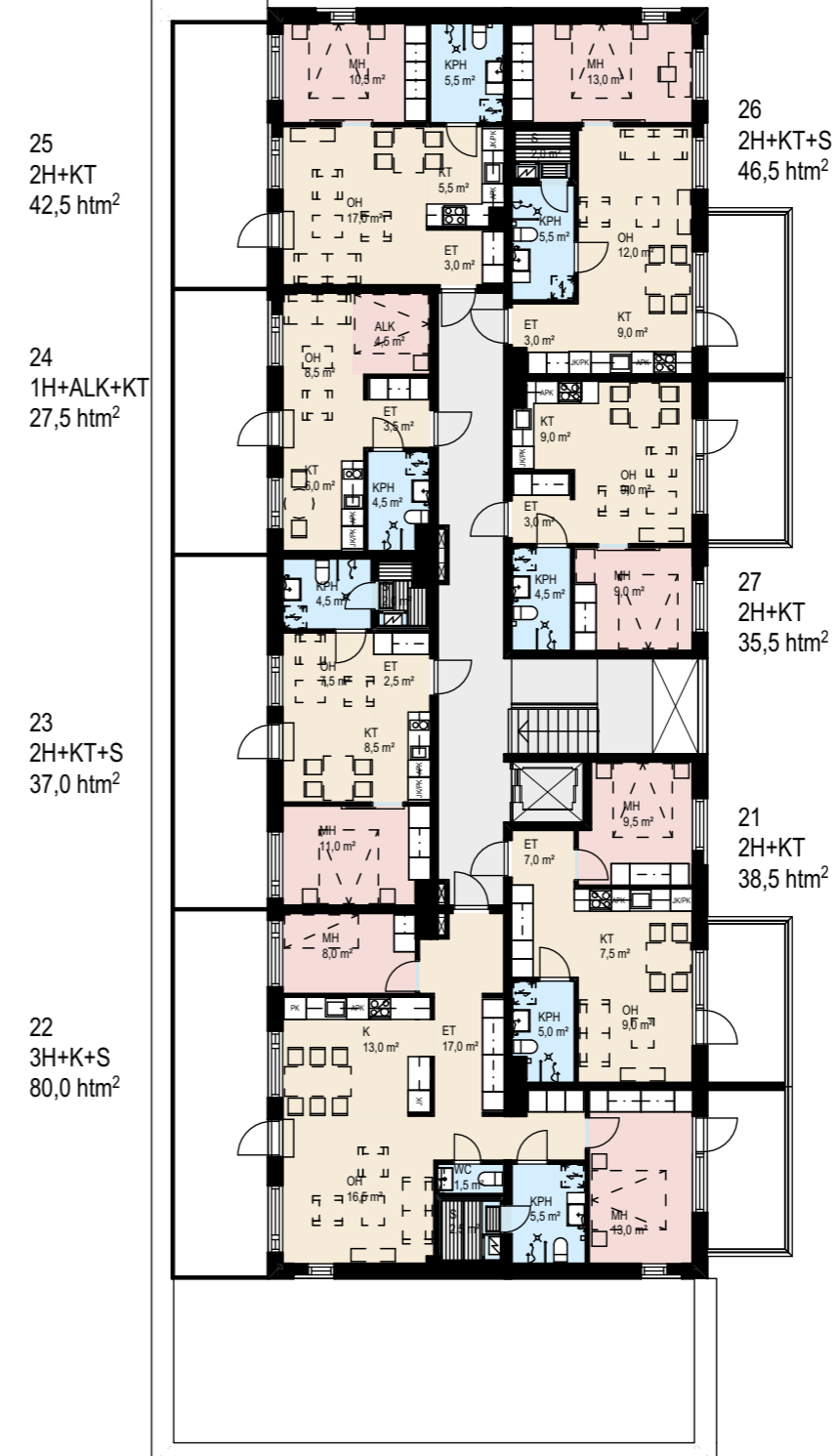
4. KERROS
KERROSALA
554,5 kem²

4. KERROS
KERROSALA (250mm)
536,5 kem²

4. KERROS
HUONEISTOALA (ASUNNOT)
431,0 htm²

4. KERROS
TEHOKKUUS htm²/brm²
0,78

4. KERROS
TEHOKKUUS htm²/kem²(250mm)
0,80



5. KERROS
BRUTTOALA
406,0 brm²

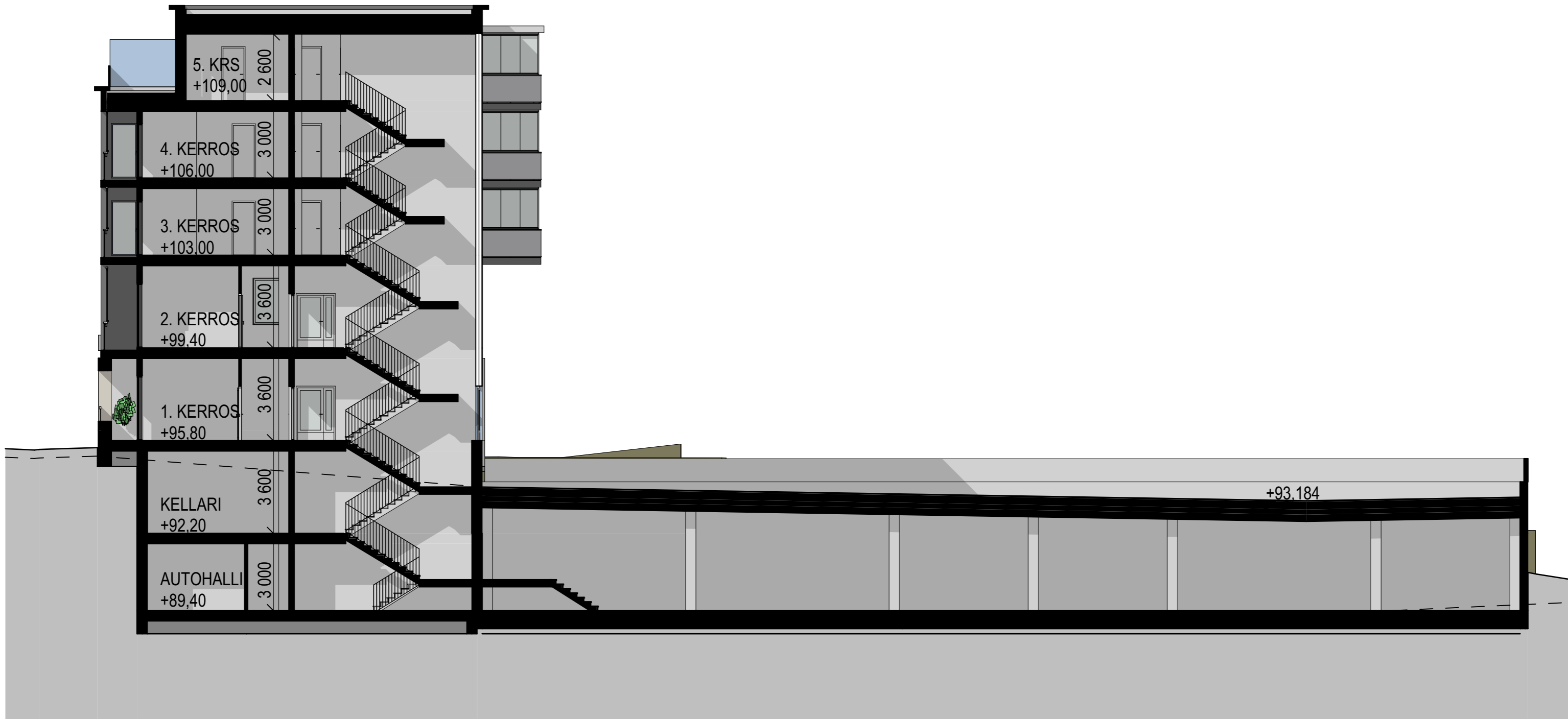
5. KERROS
KERROSALA
406,0 kem²

5. KERROS
KERROSALA (250mm)
389,0 kem²

5. KERROS
HUONEISTOALA (ASUNNOT)
307,5 htm²

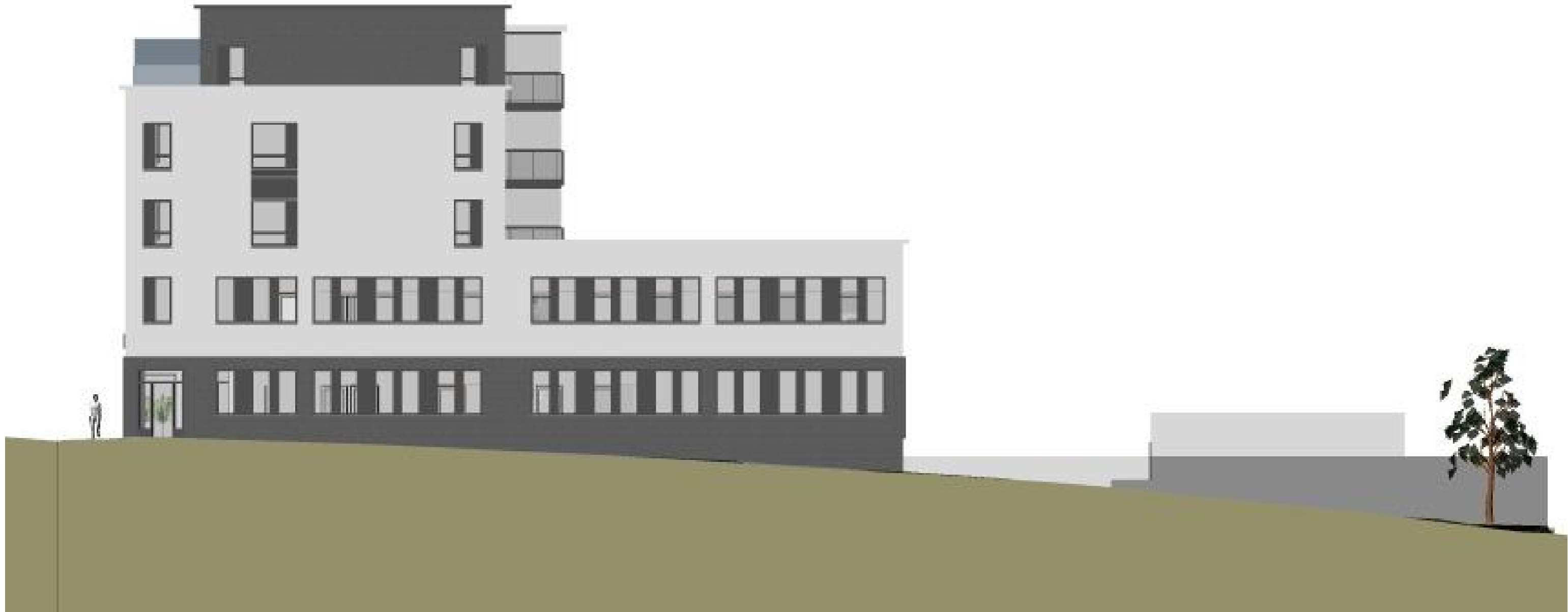
5. KERROS
TEHOKKUUS htm²/brm²
0,76

5. KERROS
TEHOKKUUS htm²/kem²(250mm)
0,79













BRUTTOALA (brm2)	
	Pinta-ala
Autohalli	2019,00
Kellari	650,00
1. kerros	746,00
2. kerros	783,50
3. kerros	554,50
4. kerros	554,50
5. kerros	406,00
	5713,50

KERROSALA (kem2)	
	Pinta-ala
1. kerros	746,00
2. kerros	783,50
3. kerros	554,50
4. kerros	554,50
5. kerros	406,00
	3044,50

KERROSALA (250mm/kem2)	
	Pinta-ala
1. kerros	701,00
2. kerros	754,50
3. kerros	536,50
4. kerros	536,50
5. kerros	389,00
	2917,50

HUONEISTOLISTA (htm2)			
Nro	Kerros	Tyyppi	Pinta-ala
1	3. kerros	2H+KT	38,50
2	3. kerros	2H+KT+S	46,50
3	3. kerros	3H+KT+S	59,00
4	3. kerros	2H+KT+S	44,00
5	3. kerros	1H+ALK+KT	29,00
6	3. kerros	1H+ALK+KT	29,00
7	3. kerros	2H+KT+S	44,00
8	3. kerros	3H+KT+S	59,00
9	3. kerros	2H+KT+S	46,50
10	3. kerros	2H+KT	35,50
11	4. kerros	2H+KT	38,50
12	4. kerros	2H+KT+S	46,50
13	4. kerros	3H+KT+S	59,00
14	4. kerros	2H+KT+S	44,00
15	4. kerros	1H+ALK+KT	29,00
16	4. kerros	1H+ALK+KT	29,00
17	4. kerros	2H+KT+S	44,00
18	4. kerros	3H+KT+S	59,00
19	4. kerros	2H+KT+S	46,50
20	4. kerros	2H+KT	35,50
21	5. kerros	2H+KT	38,50
22	5. kerros	3H+K+S	80,00
23	5. kerros	2H+KT+S	37,00
24	5. kerros	1H+ALK+KT	27,50
25	5. kerros	2H+KT	42,50
26	5. kerros	2H+KT+S	46,50
27	5. kerros	2H+KT	35,50
			1169,50

HUONEISTOALA (toimistotilat/htm2)	
	Pinta-ala
1. kerros	535,50
2. kerros	670,00
	1205,50

AUTOPAIKKALASKELMA

- asuntoja 27 as
- toimistokerrosalaa 1443 kem2
- kaavan autopaikkavaatimukset
 - 2 ap/3 as
 - 1 ap/40 kem2

- vaatimus:
 - 1 ap/40 kem2 x 1443 kem2 = 36 ap
 - 2 ap/3 as x 27 as = 18 ap
 - veloittepaikat Asemakatu 7:ltä = 25 ap
 - yhteensä = 79 ap
- toteuma:
 - autohallin autopaikat = 43 ap
 - autohallin autotallit = 2 at
 - pihakansi = 33 ap
 - yhteensä = 78 ap